

# 全国大学英语四、六级口语考试机考

## 2015 年 5 月考试报名通知

### 一、总体思路

全国大学英语四、六级口语考试（CET-SET）是四、六级考核体系中的一部分。

### 二、内容

#### 1. CET-SET 考试的意义

全国大学英语四、六级考试（College English Test Band 4 and Band 6 简称“CET”）是教育部主办的一项大规模标准化考试，考核大学生英语能力的全国统一考试。CET 自 1987 年首次开考，目前已成为全国最大规模的单科考试，得到了社会的广泛认可，为提高高校英语教学水平发挥了积极的作用，是用人单位招聘的重要参考指标之一。同时，CET 受到国际主流英语测试项目托福及雅思的考试机构的高度关注，获得国际语言测试界的赞誉。在教育部主管部门的领导下，在过去的二十五年中 CET 经过了多次改革和调整，现已成为具有中国民族品牌特色的语言能力测评体系。CET 考试不仅包括考核学生听力、阅读、写作和翻译能力的笔试，还包括考核考生口语能力的口试，即 CET-SET。

CET-SET 于 1999 年开始实施，2014 年 5 月考试起，CET-SET 全部采用计算机化考试形式，考试时间为每年 5 月和 11 月。

#### 2. CET-SET 考试考核的能力范围

CET-SET 主要考核学生英语口语表达能力，其中包括就一般性话题进行比较流利的会话能力；表达个人意见、情感、观点等的的能力；陈述事实、理由和描述事件的能力。具体体现在以下几个方面：

- 准确性：考生语音、语调以及所使用语法和词汇的准确程度；
- 语言范围：考生使用词汇和语法结构的复杂程度和范围；
- 话语长短：考生对整个考试中的交际所作贡献、讲话的多少；
- 连贯性：考生有能力进行较长时间、语言连贯的发言；
- 灵活性：指考生应付不同情景和话题的能力；
- 適切性：根据不同场合选用适当确切的语言的能力。

### 3. 考试内容及形式

- 考试时间为 15 分钟，分为以下三部分：

部分	时间	题型	说明
Part1	3 分钟	问答	考生自我介绍、回答问题。
Part2	10 分钟	发言和讨论	考生准备 1 分钟后，根据所给提示作个人发言（1.5 分钟）；两位考生就指定的话题讨论（4.5 分钟）。
Part3	2 分钟	问答	由考官进一步提问。

- 考试采用计算机化考试，通过计算机，完成考生与模拟考官、考生与考生之间的互动。采用机考可降低考生心理紧张程度，使其能充分发挥自身英语口语水平。

### 4. 考试报名

- 报名资格

考生报名资格为参加过 2005 年 6 月及以后各次 CET 笔试(含网考), 且 CET4 成绩为 500 分及以上或 CET6 成绩为 425 分及以上。

- 报名方式

采用全国集中网上报名方式, 考生直接进入 [www.cet.edu.cn](http://www.cet.edu.cn) 网站进行报名, 考试费 50 元, 通过网银支付。考生可在全国范围内选择考点, 缴费和领取准考证由考生在网上自主完成。

- 报名时间

2015 年 4 月 30 日 9 点--5 月 2 日 9 点 针对西南交通大学考生开放

2015 年 5 月 2 日 9 点--5 月 12 日 17 点 针对全省考生开放

- 考生网上自行打印准考证时间

2015 年 5 月 16 日 9 时至 5 月 22 日 17 时

- 考试时间

2015 年 5 月 23、24 日

## 5. 评分等级

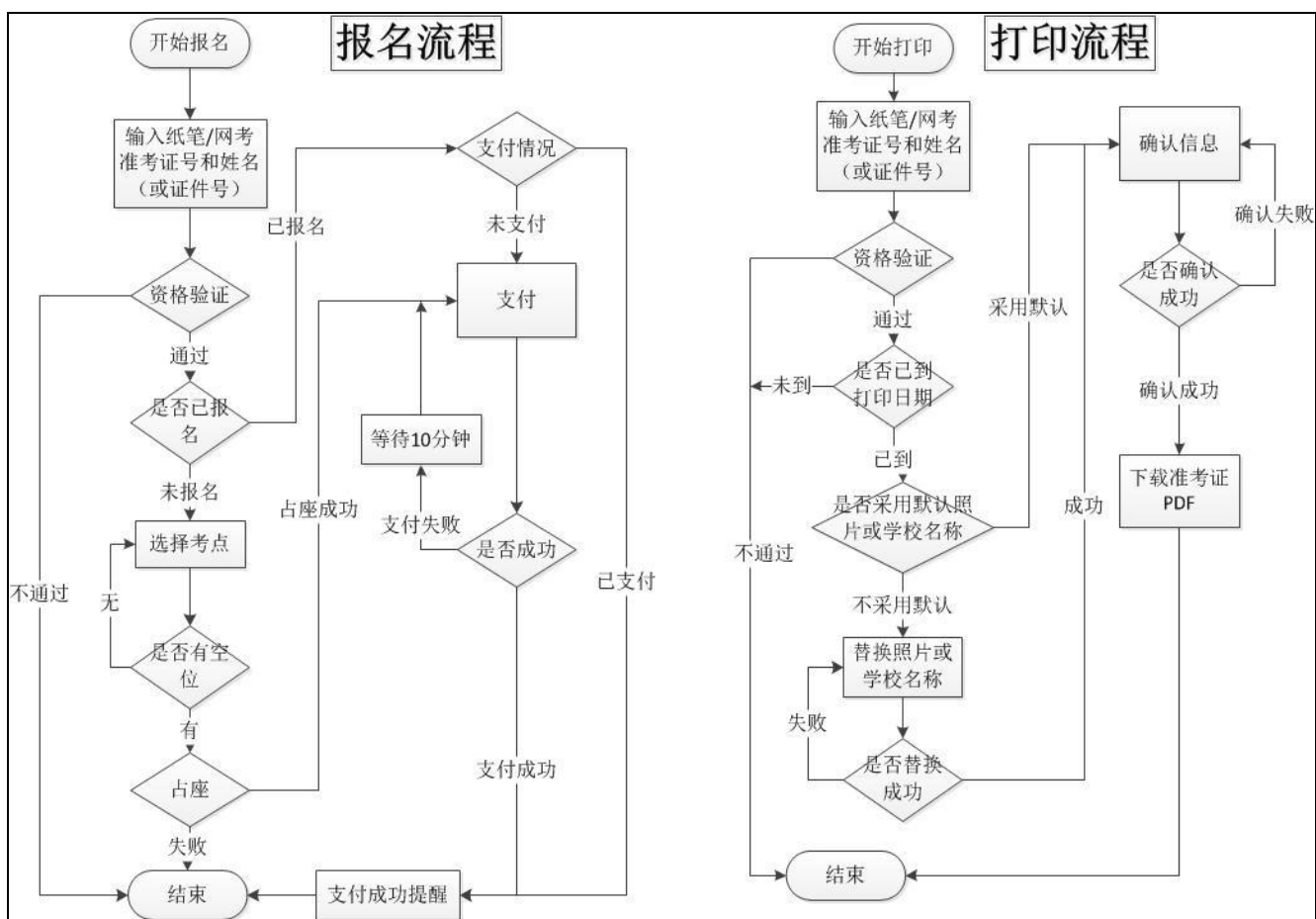
A 等	能用英语就熟悉的题材进行口头交际, 基本上没有困难
B 等	能用英语就熟悉的题材进行口头交际, 虽有些困难, 但不影响交际
C 等	能用英语就熟悉的题材进行简单的口头交际
D 等	尚不具有英语口语交际能力

## 6. 有关考试成绩事宜

- 考试成绩的发布: 与笔试成绩同时在网上发布。

- 成绩单：成绩达到 C 等及以上将发放成绩报告单，报告单上将分别注明口语和笔试两部分考试成绩，
- 成绩查询：口试成绩可在网上查询。考生只需在查询系统中输入口试的准考证号或笔试的准考证号即可查询到其口试成绩。

## 2015 年 5 月 CET-SET 报名流程



- 咨询地点：西南交大 1 号教学楼（犀浦校区）5 楼外国语学院办公室（X1501B）
- 咨询老师：郝老师 电话：028—66366702